

# HAST高度加速壽命試驗機



## 產品介紹

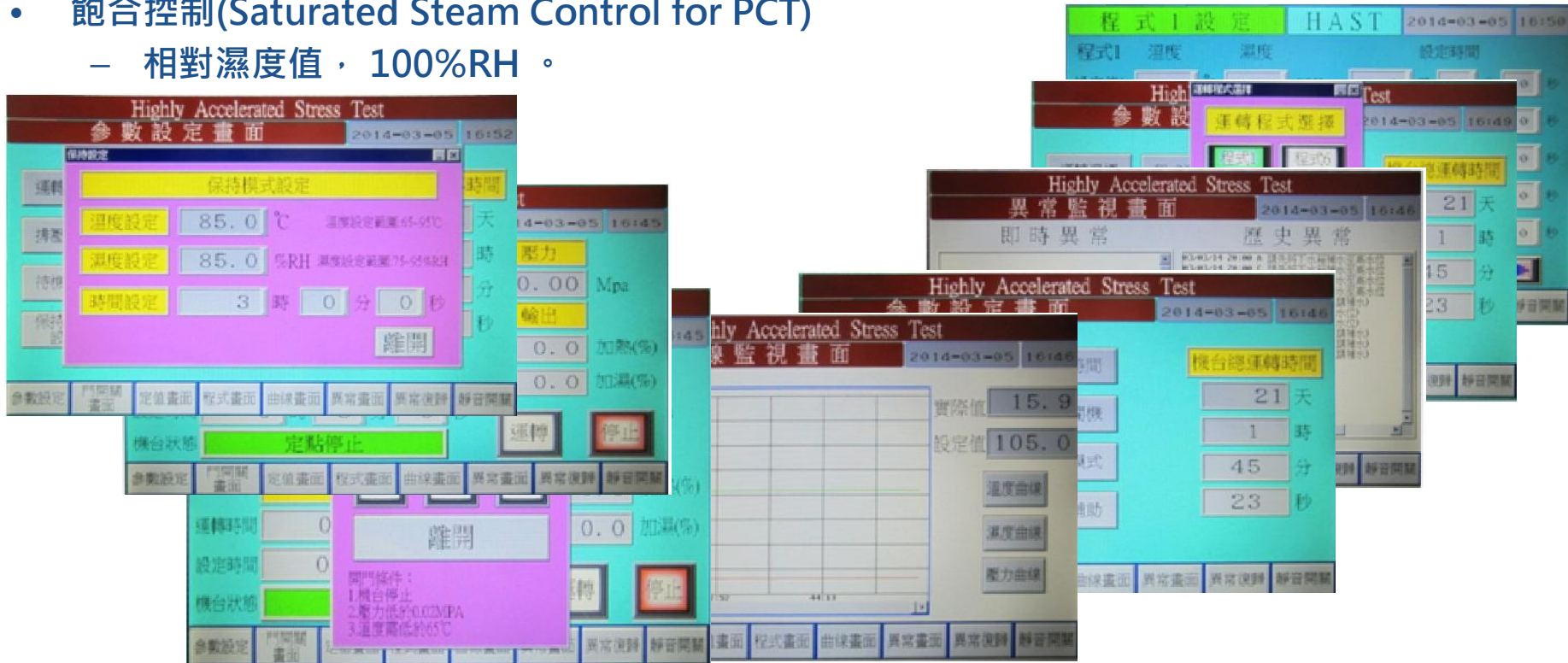
### *PRODUCT INTRODUCTION*

- 版權為佑隆公司所有
- 請勿外流、複製使用



# 操作畫面

- 彩色LCD中文顯示，人機介面設定操作簡易
- USB儲存裝置
- 溫度、濕度、壓力 曲線顯示
- 不飽合控制(Unsaturated Steam Control for HAST and PCT)
  - 相對濕度值，70%RH至95%RH。
- 飽合控制(Saturated Steam Control for PCT)
  - 相對濕度值，100%RH。



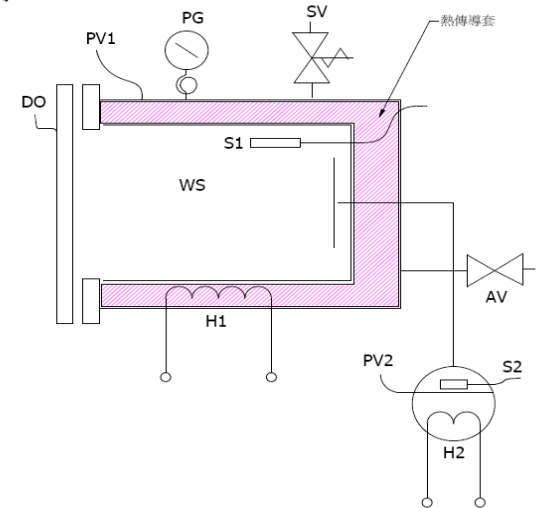


# 雙槽式結構設計

- 內槽雙層式結構，測試槽與蒸氣槽分離設計，使用空間內不結露、信賴性高。
- 自動緊密機構：鍋門一體成型設計，當鍋內壓力達到0.2kg/cm 時，即自動上鎖安全設計。
- 法蘭迫緊帶一體成型，耐用且安全性高。
- 微電腦控制系統精確控制流程。
- 臥式压力桶槽設計，壓力均等於使用槽空間內，試件取置簡易。
- 測試槽材質，採用SUS316耐酸鹼不銹鋼材設計。
- 測試信號端子10 CH(20pin) ， MAX可擴充置30CH(選配)。

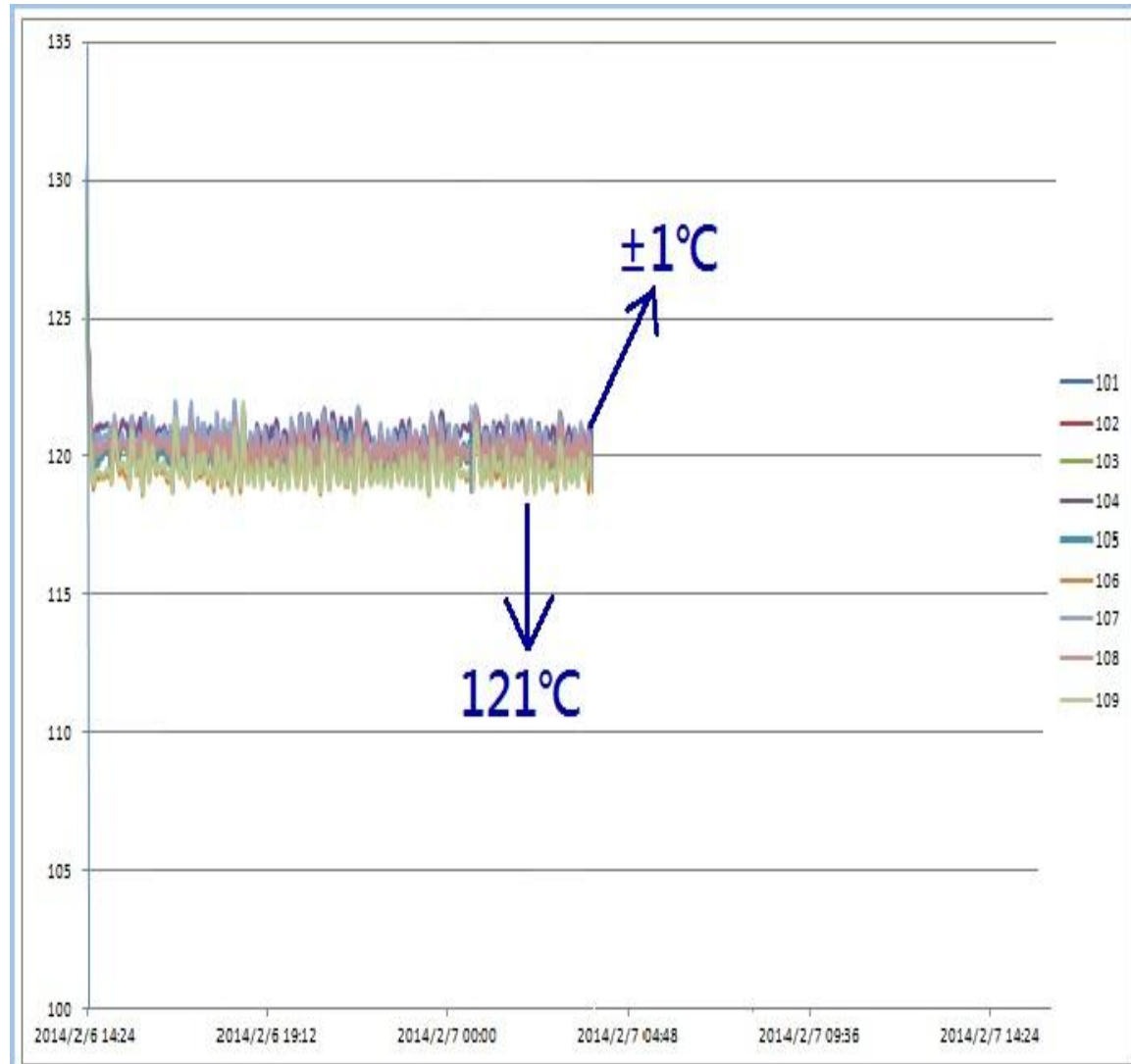
<二槽式結構>

DO：門  
WS：使用空間  
PV1：試驗槽壓力容器  
PV2：蒸氣產生用壓力容器  
PG：壓力表  
SV：安全閥  
AV：排壓閥  
S1：槽內感溫器  
S2：加濕水感溫器  
H1：加熱器  
H2：水加熱器



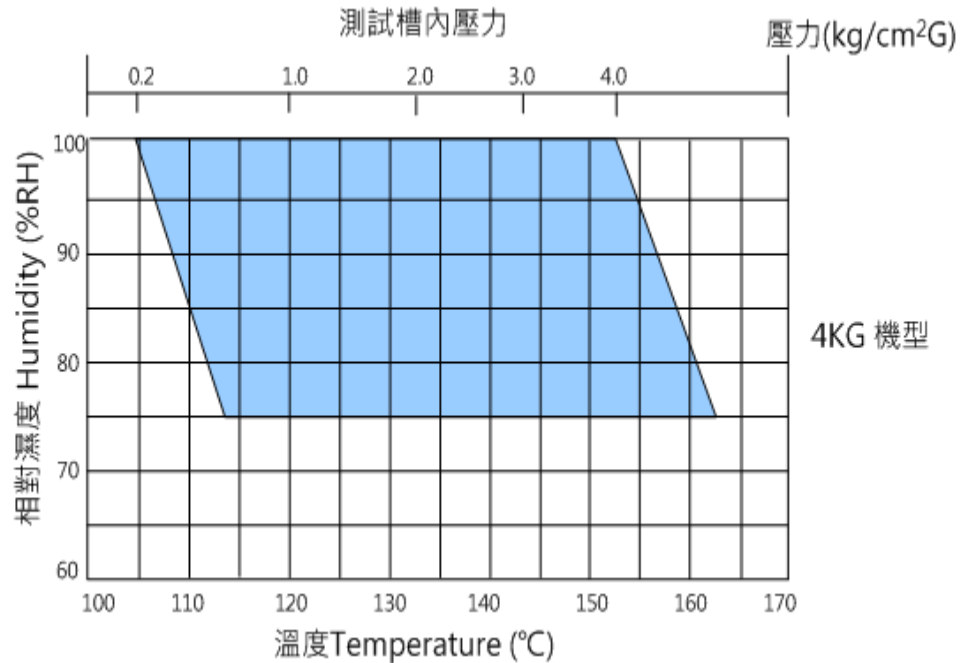
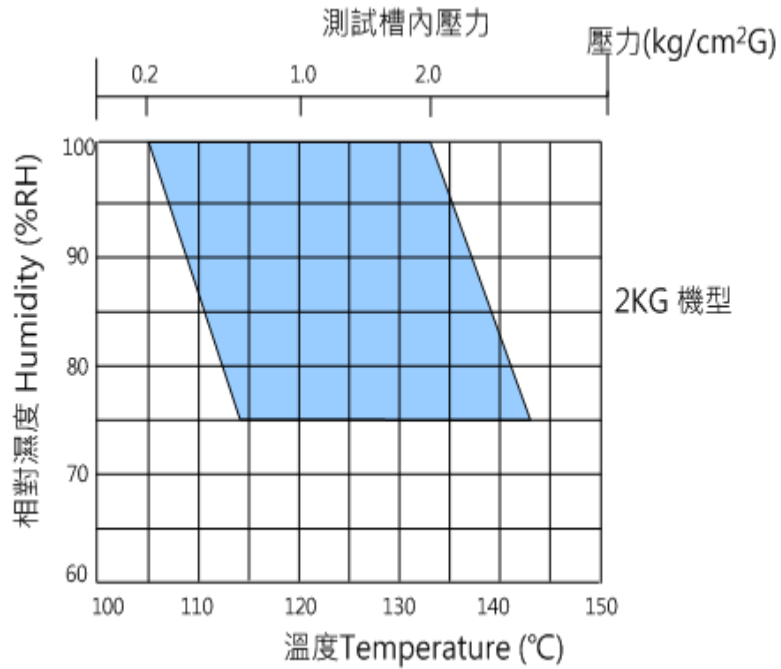


# 槽內分佈均度量測



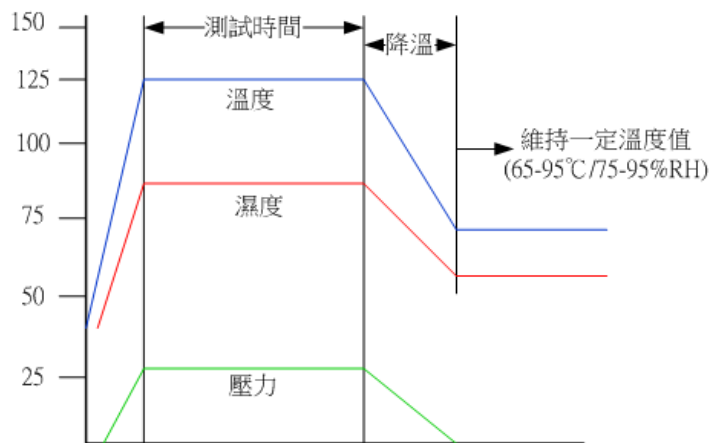


# HAST溫濕度控制範圍



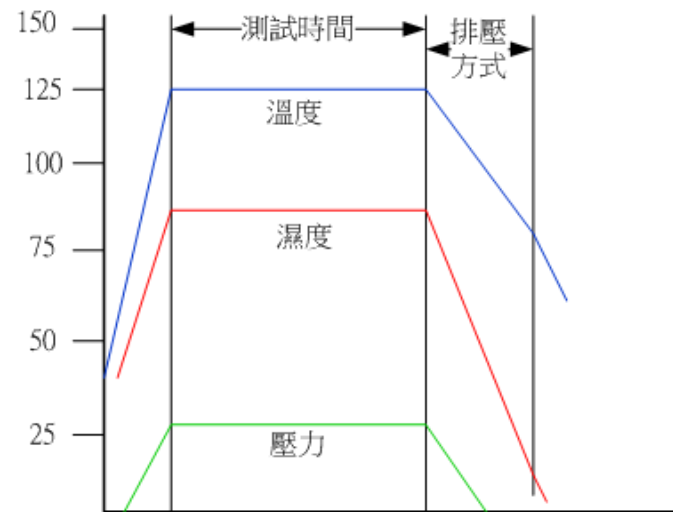


# 排壓模式可選擇

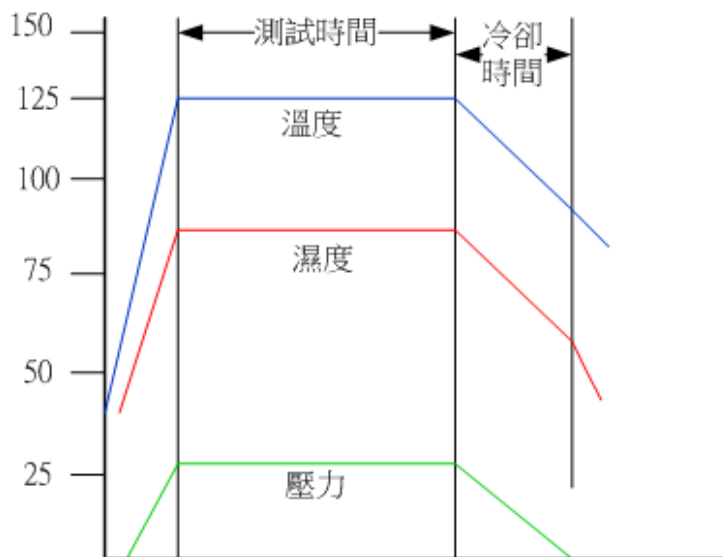


模式一:試驗結束後槽內  
保持一定的溫濕度值

模式二:試驗結束後  
緩降溫方式



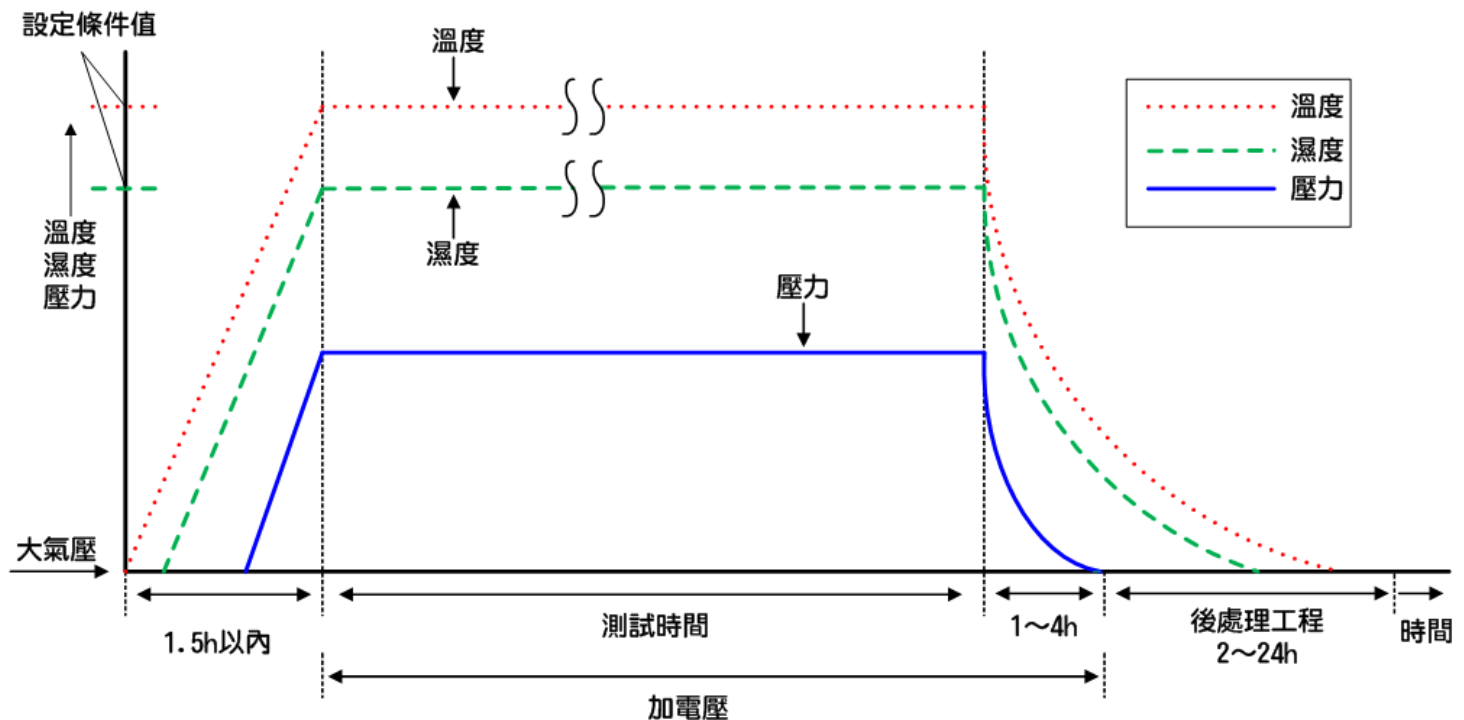
模式三:急排壓方式





# HAST測試方法

- JEDEC Standard No.22-110B: Highly Accelerated Temperature and Humidity Stress Test
- JEDEC Standard No.22-118: Accelerated Moisture Resistance - Unbiased HAST
- IEC Publication 60068-2-66: Damp Heat Steady State
- IEC Publication 60749 Amendment 1: Damp Heat, Steady State Highly Accelerated
- EIAJ ED-4701 Method B-123: Unsaturated Vapor Pressure Test





# 規格表

規格		HSC-16	HSC-42
測試模式		HUM (Unsaturated)不飽和 STD (Saturated)飽和	
性能	溫度範圍(°C)	105~152°C / 100% RH 110 ~157.5°C / 85% RH	105~138°C /100% RH 110 ~144°C / 85% RH
	加熱 加壓時間(min)	約60分鐘 0 →4KG/cm2	約60分鐘 0 →2KG/cm2
	壓力範圍	0.2~4 KG/cm2	0.2~2.5 KG/cm2
	濕度範圍(%RH)	75~ 100% RH	
	溫度控制精度(°C)	±0.5	
	濕度控制精度(%RH)	±3 % RH	
	溫度分佈	±0.5°C (at 100% RH) 、 ±1.0°C (at 85% RH)	
結構	內部容量(Liter)	16L	42L
	內部有效尺寸	260ψ×350D mm	360ψ×450D mm
	外部尺寸	890w×790D ×1350H mm	990w×890D ×1450H mm
	壓力容器材質	Sus316不銹鋼	
	外部材質	SECC鍍鋅鋼板+粉體烤漆	
	門系統	馬達驅動鎖環機構	
	給水方式	自動給水方式	
	電源	AC 1ph 220V 50 Hz or 60Hz	
附件	棚板兩枚、水箱一只、保險絲、不銹鋼緩衝桶一只		
其它	保護裝置	漏電斷路器、超溫保護器、加濕器空焚保護、溫度上限保護、控制迴路保險絲、溫度保險絲 門閘定位保護、壓力安全閥(機械式)、壓力安全閥(感應式)、主水箱低水位保護、給水異常保護	