

熱油試驗機



產品介紹

PRODUCT INTRODUCTION

- 版權為佑隆公司所有
- 請勿外流、複製使用

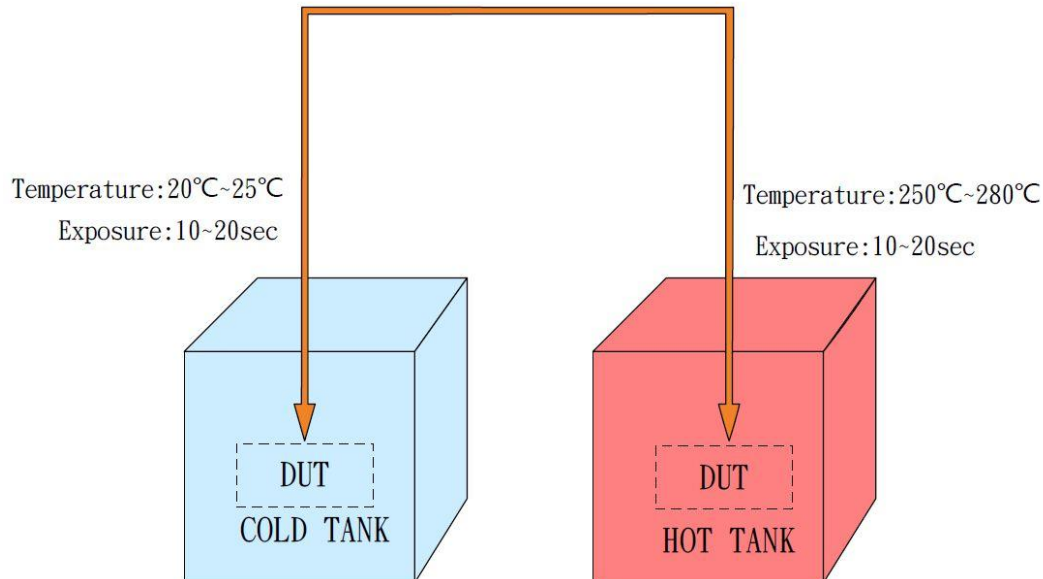


產品介紹

- 目前各國際組織，繼無鉛應用上的問題外，亦積極推動產品無鹵化(Halogen Free)。在必須符合無鉛製程需求且達到無鹵素含量要求，針對PCB板材料特性進行熱油測試驗證。

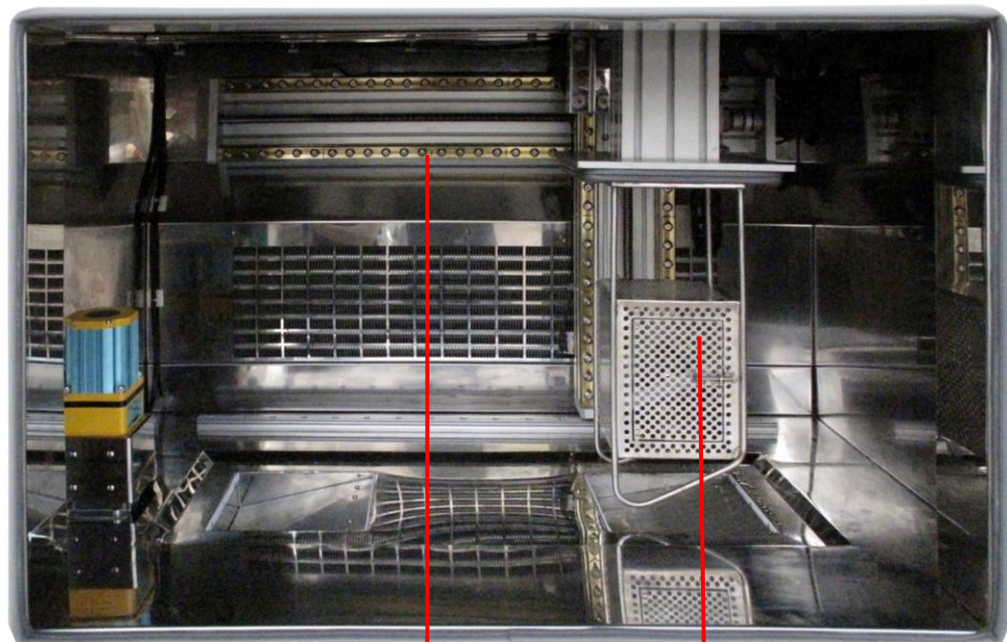
IPC-TM-650 2.4.6條件
GB/T4677-2002 9.2.1

Transfer 5~30sec





電動缸驅動機械手臂



伺服馬達驅動機構

試件籃

電動缸驅動機械手臂機構

試件籃於高溫槽↔低溫槽，水平垂直運作時最平穩、試件振動量被完全抑制，防止不必要的振動力對試件造成影響。



友善的介面操控簡便

2016/03/31 13:58:53 預約開機 設定

2016/03/31 14:08:31 歷史履歷 設定

2016/03/31 14:10:04 設定 主頁

2016/03/31 14:05:46 程式設定 設定

2016/03/31 14:09:31 程式設定 設定

2016/03/31 14:05:12 程式設定 設定

2016/03/31 14:10:47 SETUP MAIN

2016/03/31 14:00:18 曲線 設定

熱油試驗機 設定

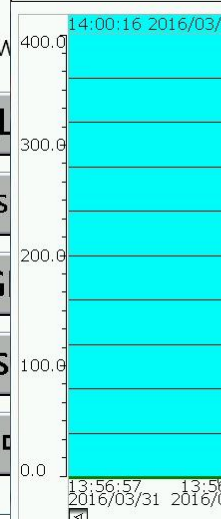
現在時間 2016/03/31 13:55:15 預約啟動 0/00/00 00:00:00 累計運轉 0 H

運轉 停止

程式設定 1
 程式名稱 AA
 程式組別 0 循環次數 0
 程式段 0 已循環次數 0

溫度等待 設定時間 0 運行時間 0
 程式狀態 停止
 溫度等待 設定時間 0 運行時間 0

PV 0.0 SV 0.0 MV 0.0
 PV 0.0 SV 0.0 MV 0.0



程式組別 1
 程式名稱 AA
 冷槽溫

1.	25.0
2.	25.0
3.	##
4.	##
5.	##
6.	##
7.	##
8.	##
9.	##
10.	##

設
取
溫
預
20



規格表

型號		OIL-T-1	OIL-T-2
試件移動方式		試件籃浸入油槽	
使用測試液		熱測試油	
	高溫槽溫度上升時間	常溫~ + 300°C 約60分以內	
性能	高溫槽溫度範圍	常溫+20°C ~ 300°C	
	低溫槽溫度範圍	15°C~ 30°C	
	溫度穩定度	±0.5°C	
	分布均度	±3.0°C	
	浸泡時間	1 ~ 999sec	
	溫度測定位置	試件籃內	
試件籃行程時間		10 ~ 30秒內	
結構	外部材質	SECC鍍鋅鋼板+靜電粉體烤漆處理	
	內槽材質	SUS304不銹鋼	
	絕緣材料	玻璃棉，聚氨酯發泡	
	加熱器	不銹鋼無縫管加熱器	
	攪拌器	2組 (高溫槽、低溫槽)	
	壓縮機	全密閉式壓縮機系統	
	冷媒	HFC環保冷媒	
	試件籃驅動裝置	伺服馬達傳動機械手臂水平，垂直移動	
冷凝器		氣冷式冷凝器	
試件籃尺寸 (mm)		W150×D230× H250(約 8.5L)	W170×D300× H300(約15L)
試件籃荷重能力		3.0kg	4.5kg
外部尺寸		W1400×D930×H1820	W1450×D1030×H1860
設備要求	電源 (在額定電壓±10%)	AC220V/3φ、3W或AC380V/3φ、4W	
	環境溫度範圍	5 ~ + 30°C	

出廠附追溯SGS校正報告書

校正之標準器

SGS系統維護中心-儀器校正實驗室


佑隆開發科技有限公司
 YEOU LONG TECHNOLOGY DEVELOPING CO., LTD.

校正報告書

CERTIFICATE OF CALIBRATION

報告編號 Report No.	YLR040127	校正日期 Date	2016/04
申請者 Applicant	台端電氣工業股份有限公司		
地址 Address	台中縣美芳鎮下新寮東路門牌4-6號		
製造廠商 Manufacturer	YEOU LONG	序號 Serial No.	YL04003
儀器名稱 Description	可程式恆溫環境試驗機 (WALK-IN TYPE)	型號 Model No.	EW-M

校正時使用之標準器

編別號碼 ID No.	儀器名稱 Description	製造商/型號 MFG/Model No.	校正日期 Due Date
MY402861 2927002	資料記錄器(DATA LOGGER) 溫濕度測量(THERMO- HYGROMETER)	AGILENT 34910A ROTOMIC HFOROPALM 計數器(HFROCPALP ENC(表頭型))	2006/02 2016/04

來源器

報告編號 Report No.	校正機構 Cal Source	儀器名稱 Description	校正日期 Cal Date
20160104 20160107	ILAC MRA 0177(中山科學院) 國家標準中心儀器校正實驗室	Fluke Thermometer HeatShrink Generation System	2016/01/04 2016/01/07

伊隆開發科技有限公司 特此證明本報告書內之校正儀器已溯上列標準器做過比較校正，用以校正之標準器可追溯至ILAC MRA 0177(中山科學院國家標準中心儀器校正實驗室)，本報告僅針對該儀器之校正項目有效。本報告將於儀器失效。

校驗者
Calibrated by

張宏毅

審查者
Approved by

張宏毅



電話: (03)420-3393 傳真: (03)420-3399
地址: 桃園縣平鎮市民族路雙連二段118巷53弄32號

Page 1 of 2


校正報告書
 校正暨量測實驗室-台北


Report No.: ECAC0548811 第1頁 共5頁


申請者 Applicant	伊隆開發科技有限公司		
儀器名稱 Equipment	AGILENT	機型 Model	34910A
製造商 Manufacturer	CAL-EC-7129	校正日期 Calibration Date	2011/3/24
校正前 Before	溫度 °C	相對濕度 Relative Humidity	50.0%±0.1%
校正後 After	320號國家標準中心儀器校正二廠118巷53弄32號		

實驗室使用標準器 / SGS Standards

儀器名稱 Equipment	製造商 Manufacturer	機型 Model	標準器校正日期 Calibration Date
Callibrator	FLUKE	5088A	2009/9/30
Thermometer	FLUKE	5888A	2011/1/17
Temperature Indicator	FLUKE	791	2011/1/19

序號 Serial Number	追溯性 Traceability	報告號碼 Report No.	標準器校正日期 Due Date
9010014-T	NIST 1988B1	4901961	2011/9/30
9010014-T	SGS 0143	ECAC088911	2012/1/17
6630319-T	SGS 0143	ECAC090411	2012/1/19

張員焜
報告負責人


校正結果 (Calibration Results)

Report No.: ECAC0548811 第1頁 共5頁

標準器 (°C)	標準器 (°C)	標準器 (°C)	修正結果 (°C)
0.0	0.0	0.0	0.0
50.0	-0.3	100.0	-0.4
100.0	-0.4	150.0	-0.2
200.0	-0.3	250.0	-0.4
300.0	-0.4	350.0	-0.4
400.0	-0.3	450.0	-0.3
500.0	-0.3	550.0	-0.3
600.0	-0.3	650.0	-0.3
700.0	-0.3	750.0	-0.3
800.0	-0.3	850.0	-0.3
900.0	-0.3	950.0	-0.3
1000.0	-0.4	1050.0	-0.3
1100.0	-0.3	1150.0	-0.3
1200.0	-0.3	1250.0	-0.3
1300.0	-0.3	1350.0	-0.3
1400.0	-0.3	1450.0	-0.3
1500.0	-0.3	1550.0	-0.3
1600.0	-0.3	1650.0	-0.3
1700.0	-0.3	1750.0	-0.3
1800.0	-0.3	1850.0	-0.3
1900.0	-0.3	1950.0	-0.3
2000.0	-0.3	2050.0	-0.3
2100.0	-0.3	2150.0	-0.3
2200.0	-0.3	2250.0	-0.3
2300.0	-0.3	2350.0	-0.3
2400.0	-0.3	2450.0	-0.3
2500.0	-0.3	2550.0	-0.3
2600.0	-0.3	2650.0	-0.3
2700.0	-0.3	2750.0	-0.3
2800.0	-0.3	2850.0	-0.3
2900.0	-0.3	2950.0	-0.3
3000.0	-0.3	3050.0	-0.3
3100.0	-0.3	3150.0	-0.3
3200.0	-0.3	3250.0	-0.3
3300.0	-0.3	3350.0	-0.3
3400.0	-0.3	3450.0	-0.3
3500.0	-0.3	3550.0	-0.3
3600.0	-0.3	3650.0	-0.3
3700.0	-0.3	3750.0	-0.3
3800.0	-0.3	3850.0	-0.3
3900.0	-0.3	3950.0	-0.3
4000.0	-0.3	4050.0	-0.3
4100.0	-0.3	4150.0	-0.3
4200.0	-0.3	4250.0	-0.3
4300.0	-0.3	4350.0	-0.3
4400.0	-0.3	4450.0	-0.3
4500.0	-0.3	4550.0	-0.3
4600.0	-0.3	4650.0	-0.3
4700.0	-0.3	4750.0	-0.3
4800.0	-0.3	4850.0	-0.3
4900.0	-0.3	4950.0	-0.3
5000.0	-0.3	5050.0	-0.3
5100.0	-0.3	5150.0	-0.3
5200.0	-0.3	5250.0	-0.3
5300.0	-0.3	5350.0	-0.3
5400.0	-0.3	5450.0	-0.3
5500.0	-0.3	5550.0	-0.3
5600.0	-0.3	5650.0	-0.3
5700.0	-0.3	5750.0	-0.3
5800.0	-0.3	5850.0	-0.3
5900.0	-0.3	5950.0	-0.3
6000.0	-0.3	6050.0	-0.3
6100.0	-0.3	6150.0	-0.3
6200.0	-0.3	6250.0	-0.3
6300.0	-0.3	6350.0	-0.3
6400.0	-0.3	6450.0	-0.3
6500.0	-0.3	6550.0	-0.3
6600.0	-0.3	6650.0	-0.3
6700.0	-0.3	6750.0	-0.3
6800.0	-0.3	6850.0	-0.3
6900.0	-0.3	6950.0	-0.3
7000.0	-0.3	7050.0	-0.3
7100.0	-0.3	7150.0	-0.3
7200.0	-0.3	7250.0	-0.3
7300.0	-0.3	7350.0	-0.3
7400.0	-0.3	7450.0	-0.3
7500.0	-0.3	7550.0	-0.3
7600.0	-0.3	7650.0	-0.3
7700.0	-0.3	7750.0	-0.3
7800.0	-0.3	7850.0	-0.3
7900.0	-0.3	7950.0	-0.3
8000.0	-0.3	8050.0	-0.3
8100.0	-0.3	8150.0	-0.3
8200.0	-0.3	8250.0	-0.3
8300.0	-0.3	8350.0	-0.3
8400.0	-0.3	8450.0	-0.3
8500.0	-0.3	8550.0	-0.3
8600.0	-0.3	8650.0	-0.3
8700.0	-0.3	8750.0	-0.3
8800.0	-0.3	8850.0	-0.3
8900.0	-0.3	8950.0	-0.3
9000.0	-0.3	9050.0	-0.3
9100.0	-0.3	9150.0	-0.3
9200.0	-0.3	9250.0	-0.3
9300.0	-0.3	9350.0	-0.3
9400.0	-0.3	9450.0	-0.3
9500.0	-0.3	9550.0	-0.3
9600.0	-0.3	9650.0	-0.3
9700.0	-0.3	9750.0	-0.3
9800.0	-0.3	9850.0	-0.3
9900.0	-0.3	9950.0	-0.3
10000.0	-0.3	10050.0	-0.3