

大型恆溫恆濕機 WALK-IN CHAMBER

產品介紹

PRODUCT INTRODUCTION

- 版權為佑隆公司所有
- 請勿外流、複製使用





產品圖片





低濕型恆恆濕室

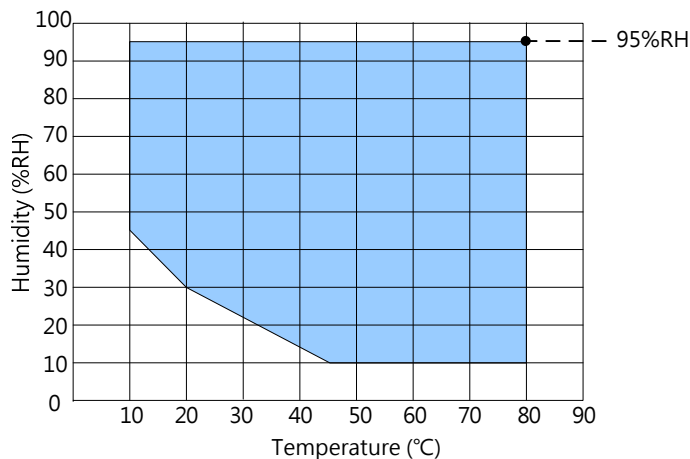


化學除濕裝置，可達 $10^{\circ}\text{C}/10\%\text{RH}$ 。



功能介紹

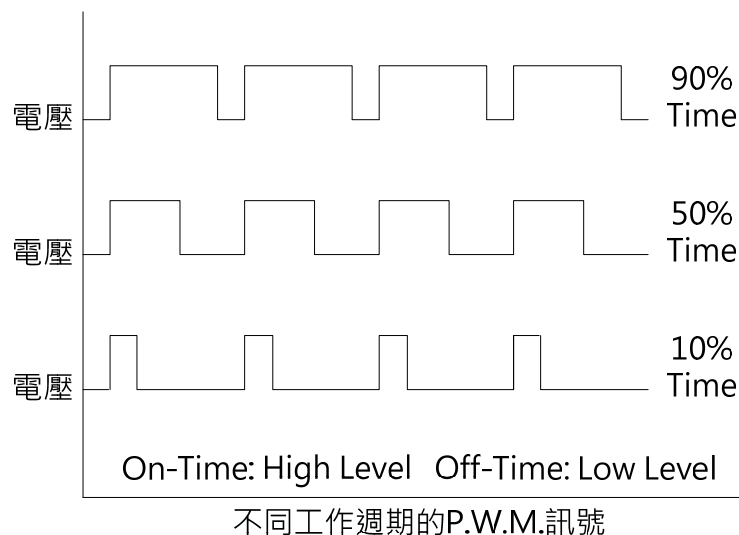
●相對溼度圖



●可運轉執行各項測試規範：

- IEC68-2-01**：A冷試驗方法
- IEC68-2-03**：Ca穩態濕熱試驗方法
- IEC68-2-28**：濕熱試驗指引試驗方法
- IEC68-2-30**：Db濕熱溫度循環試驗方法
- IEC68-2-56**：Cb試驗方法
- IEC68-2-38**：Z_AD_組合溫度試驗方法

●省能設計：脈衝調變週期控制



專利設計



- 獨特的韻律風循環氣流(專利設計)五大優點:
 1. 『槽內空間頂部保證不產生凝結水』
 2. 『將待測物面空氣的滯留層降至最低，溫濕度測試應力更均一』
 3. 『槽內循環氣流，不易產生渦流現象』
 4. 『槽內空間的氣流夾角隨之改變，溫濕度分佈均度最佳化』
 5. 『避免因溫度不均勻，產生結露現象』
- 槽內分佈均度可達 $\pm 0.5^{\circ}\text{C}$ / $\pm 4.0\%\text{RH}$ (空載)



防結露運轉

- 為防止試件產生結露時所引起的損害，在升高溫濕度時，設計了防結露操作功能。

<延遲加濕>

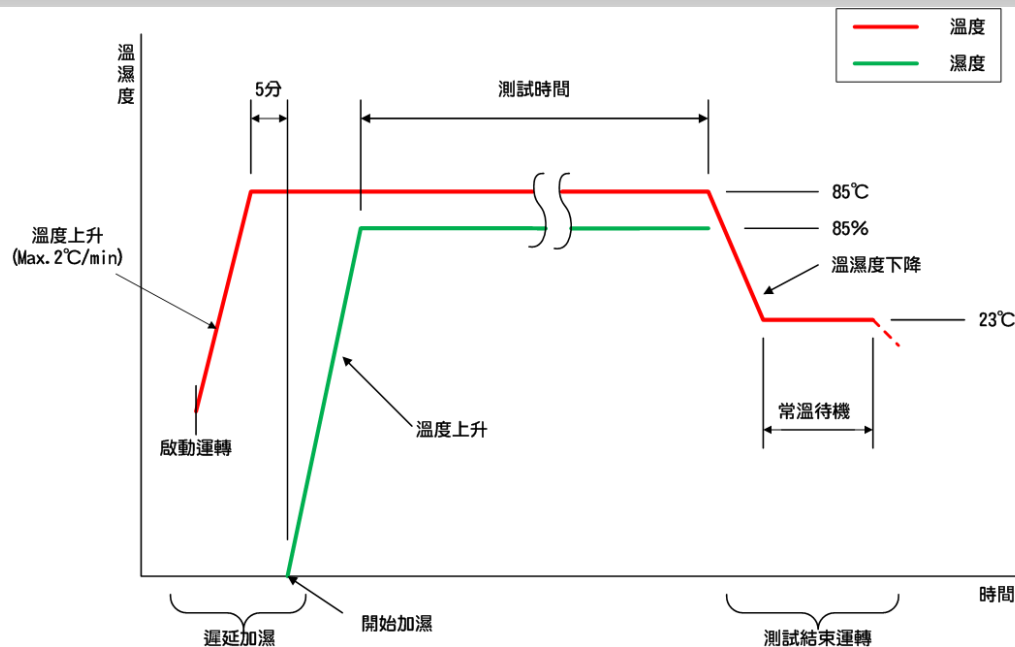
在升高溫濕度時，必需限制溫度的升溫變化率，在達到所設定的溫度值後，等待5分鐘再開始加濕，以防止試件產生結露。

<試驗結束常溫運轉>

試驗結束後，將試驗槽內溫度回至23°C，等待運轉。

<韻律立體環繞循環氣流>

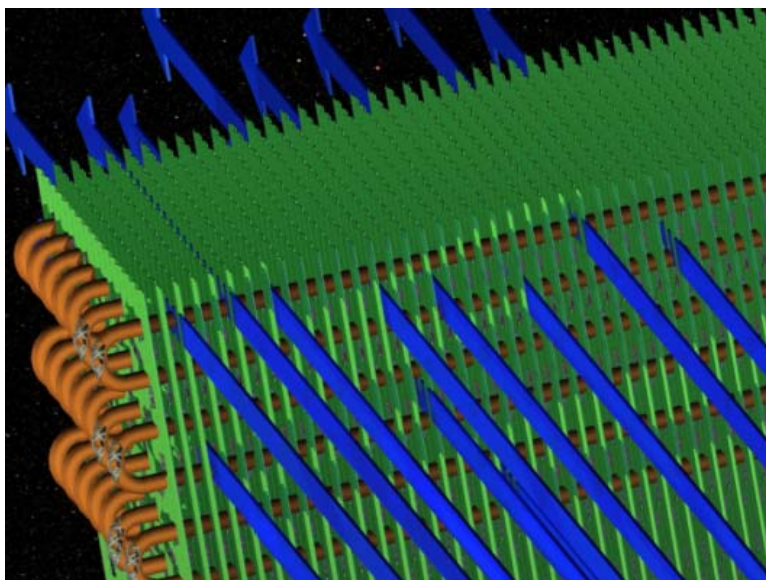
「保證槽內頂部不結露滴水」，槽內氣流不易產生渦流現象，降低待測物面空氣的滯留層，避免溫濕度不均勻產生結露現象。





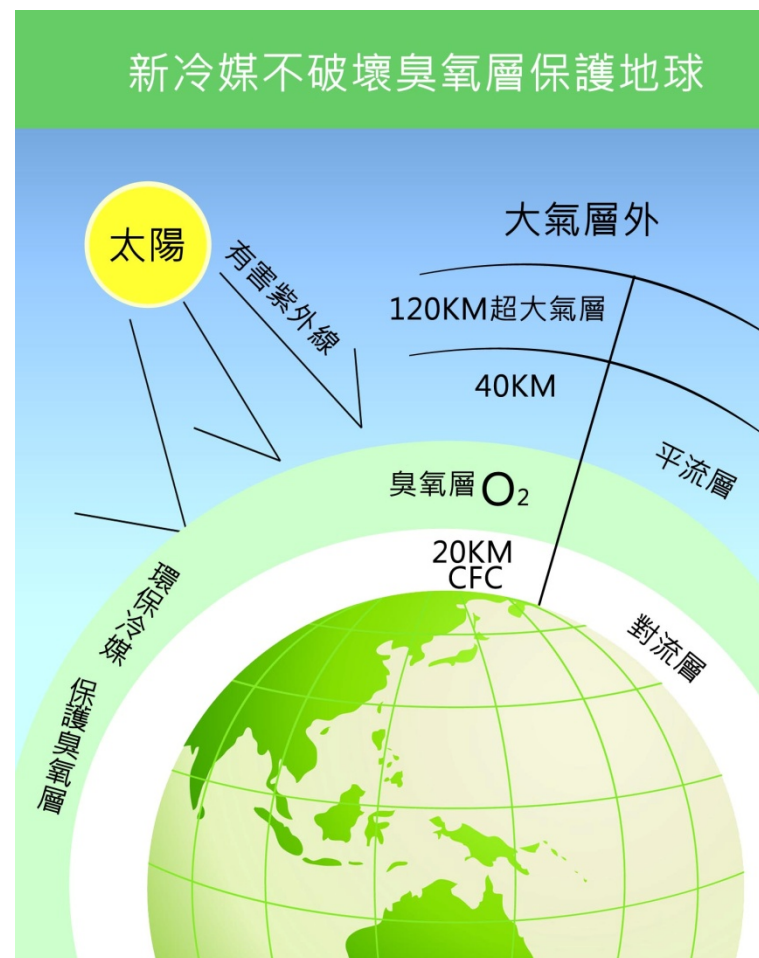
功能介紹 - 冷凍性能

- **熱交換能力強大**
高效率內膛線管鰭片型蒸發器，熱交換效率十足，並且可承載更高負載發熱量，省能設計。



採用全新HFC環保冷媒

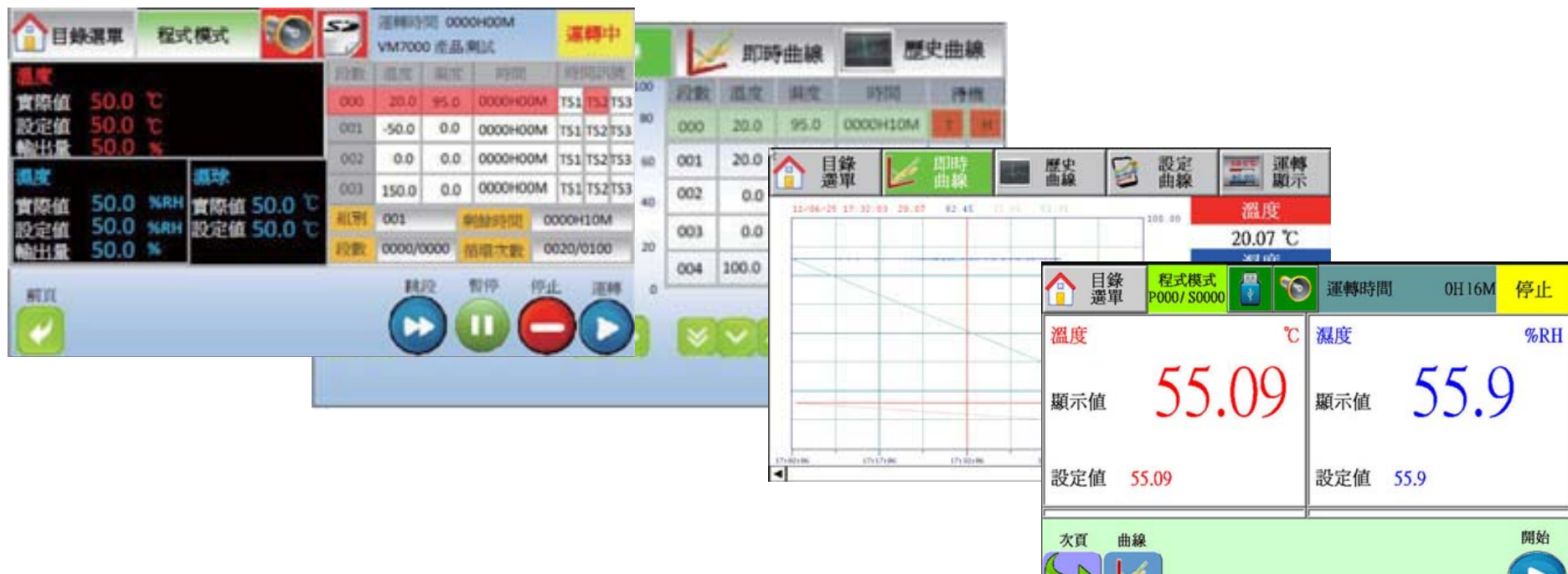
新冷媒不破壞臭氧層保護地球





可程式控制器

- 彩色LCD觸控螢幕，可程式溫濕度控制器 (中英文切換)，操作簡易。
- USB2.0介面，可透過Flash儲存記錄曲線資料。
- 可程式溫濕度控制器具有通訊介面，可與PC連線透過網路，即時監控機台狀況(選配)
- 具有預約啟動運轉功能。
- 自我安全檢知功能，當異常時既停止運轉，並透過人機介面故障點指示防止誤操作。





可程式控制器功能介紹

程式設定

試驗名登錄

程式 NO.000	程式 NO.005
程式 NO.001	程式 NO.006
程式 NO.002	程式 NO.007
程式 NO.003	程式 NO.008
程式 NO.004	程式 NO.009

2011年08月26日 10:10:21

控制模式: 定值控制 | 程式控制

啟動模式: 即時 | 預約

溫度設定值: 50.0 | 斜率值: 0.0 °C/min

濕度設定值: 50.0 | 斜率值: 0.0 %RH/min

預約時間: 01月01日 00:00

循環設定 程式 NO.001

全部循環: 0001 回 | 聯結程式 No. ...

部份循環	1	1回	2	1回
	0	~	0	0
	3	1回	4	1回
	0	~	0	0

-	6	7	8	9	.	<--	CLR
0	1	2	3	4	5	ESC	ENT

運轉操作: 操作可能 | 操作不可

試驗終了模式: 否 | 回常溫

斷電再起模式: 中斷 | 冷起 | 熱起

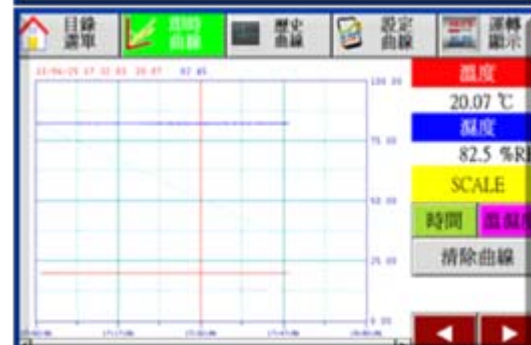
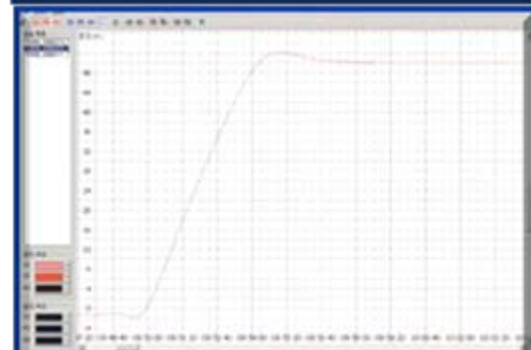
試驗終了回常溫: 15.0 ~ 35.0 °C

程式組別001

段數	溫度(°C)	濕度(%)	時間(h:mm)	待機	只讀
0	0.0	0.0	00:00	-	0 0 0

-	6	7	8	9	.	<--	CLR
0	1	2	3	4	5	ESC	ENT

曲線圖

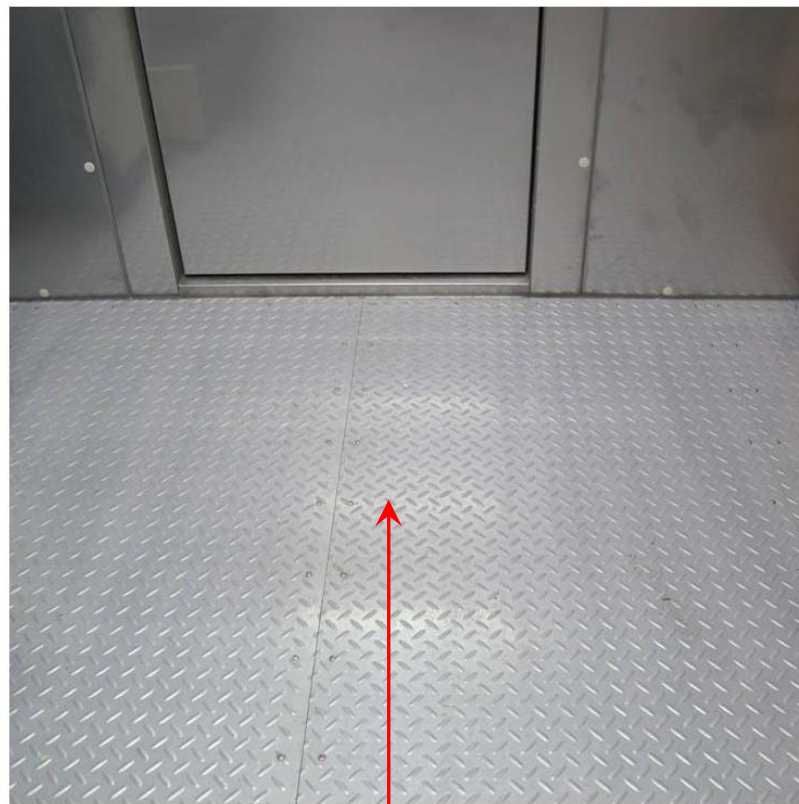




結構



門內側附人員防反鎖安全
推把裝置



內部床面補強(選配)



規格表

規格	IW-1	IW-2	IW-3	IW-4	IW-5	IW-6
方式	平衡調節溫濕度系統					
高溫範圍(°C)	80°C					
升溫時間(min)	0~+80°C約60分鐘					
低溫範圍(°C)	S : -60 °C L : -40 °C R : -25 °C N : -10 °C					
降溫時間(min)	S : +30 至-60 °C約190	L : +30 至-40 °C約130	R : +30 至-30°C約95	N : +30 至-10 °C 約60		
濕度範圍(%RH)	10~95 %RH					
溫度穩定度(°C)	± 0.2°C					
濕度穩定度(%RH)	± 2.0%RH					
空間溫濕度偏差	2.0°C / 8% RH (空載)					
內部尺寸 (W*D*H)mm	2150*2050*2100	3050*2050*2100	3950*2050*2100	4850*2500*2100	5650*3370*2100	6550*3370*2100
床面積	4.4平方米	6.2平方米	8.0平方米	12.1平方米	19.0平方米	22.0平方米
內部材質	SUS#304不銹鋼浪板型低風阻內槽設計					
外部材質	鍍鋅防鏽顏化鋼板					
斷熱材質	硬質發泡及玻璃保溫棉					
加熱系統	鎳鉻合金加熱系統					
加濕系統	316不銹鋼無縫管加熱器(表面蒸發方式)或超音波加濕裝置					
給水裝置	泵浦補給液位平衡裝置					
槽內送風系統	韻律風立體環繞強制循環方式(專利設計)					

性能

結構



規格表

冷凍系統	冷凍系統	水冷式單機冷凍系統/ 以下水冷式二元冷凍系統
	壓縮機	全密閉式壓縮機或半密閉式壓縮機
	蒸發器	高效率內膛線管鰭片型蒸發器
	熱交換器	板式熱交換器
其它	保護裝置	控制器內部高低溫上下限保護、控制器內部自我檢知保護、漏電斷路器保護、電子式突波防止保護、防止電源雷擊保護、欠逆相保護、電子式超溫保護、機械式超溫保護、加濕電熱防空焚保護、壓縮機高低壓力保護壓縮機過負載保護、壓縮機溫度異常、控制迴路保險絲、送風機過負載保護、加濕器供水異常保護、緊急停止開關、門反防鎖裝置、故障異常發生時切斷電源及故障指示與警報輸出、冷凝器缺水保護
	附件	電纜測試孔塞*2只、電纜測試孔 ϕ 50mm*2孔、觀視燈、積時器、時序信號接點、保險絲、濕球紗布、強化玻璃防霧視窗
	環境溫度	+5°C ~ + 30°C

可依顧客需求規劃設備尺寸及配合顧客設備遷移